



Séminaire – Atelier sur les Établissements d'Enseignement  
Supérieur en Afrique

Dakar, 30 novembre – 02 décembre 2005

E I S M V

# INITIATIVES DE L'EISMV DE DAKAR POUR LE DEVELOPPEMENT



PANGUI , L.J., Directeur EISMV  
KABORET Y., Chef département

*EISMV BP 5077 Dakar- Sénégal*

*Tél.: 865 10 08 Fax: 825 42 83*

[Ykaboret@refer.sn](mailto:Ykaboret@refer.sn)

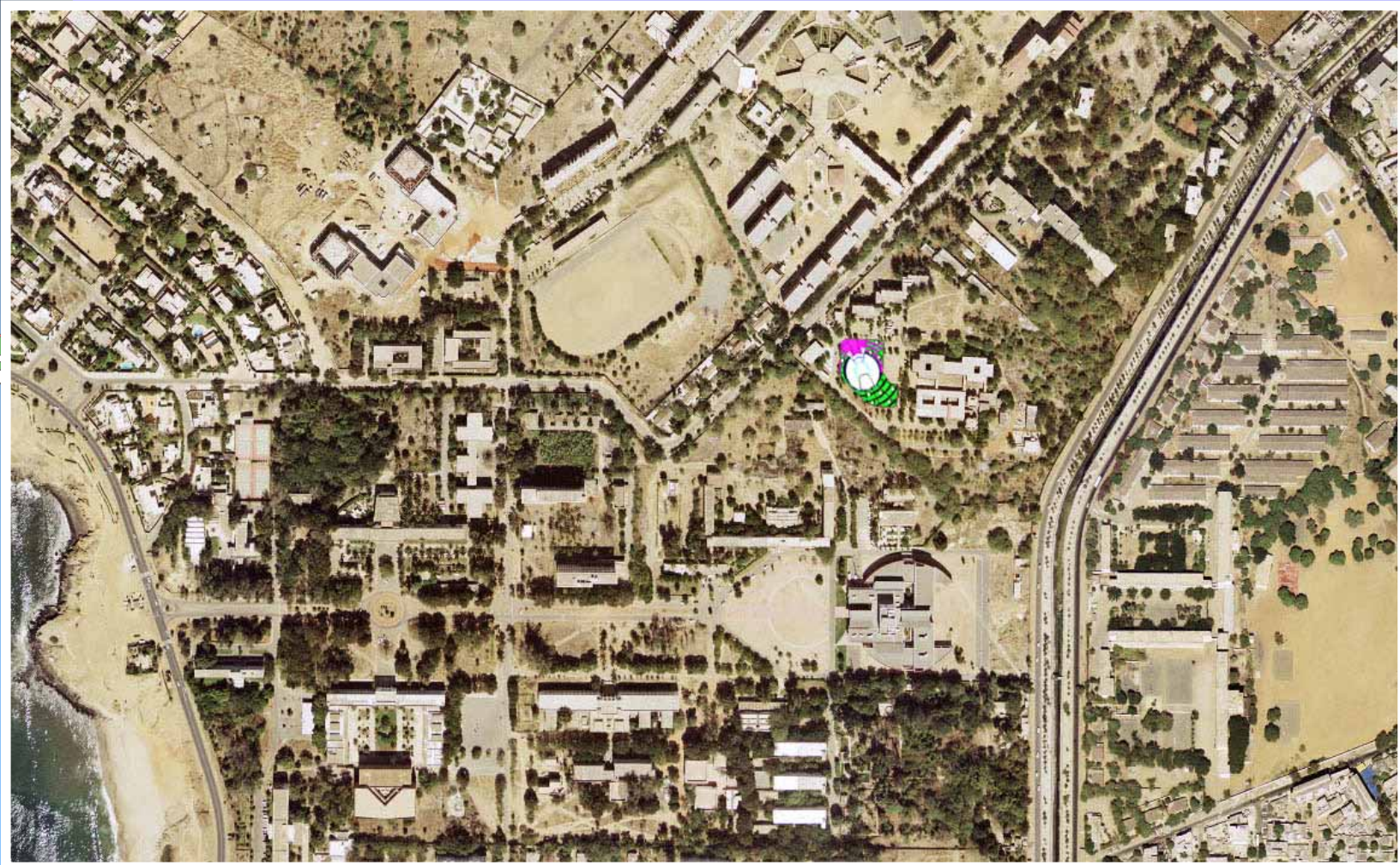
[Passer à la  
première page](#)





# INTRODUCTION

E I S M V





# INTRODUCTION

## ● Préoccupation de l'institution

= Adéquation formation/emploi en production et santé animales

### ☞ Ingénierie de l'insertion des diplômés

- Apprendre à apprendre, et surtout apprendre à entreprendre (débouchés traditionnels fermés)

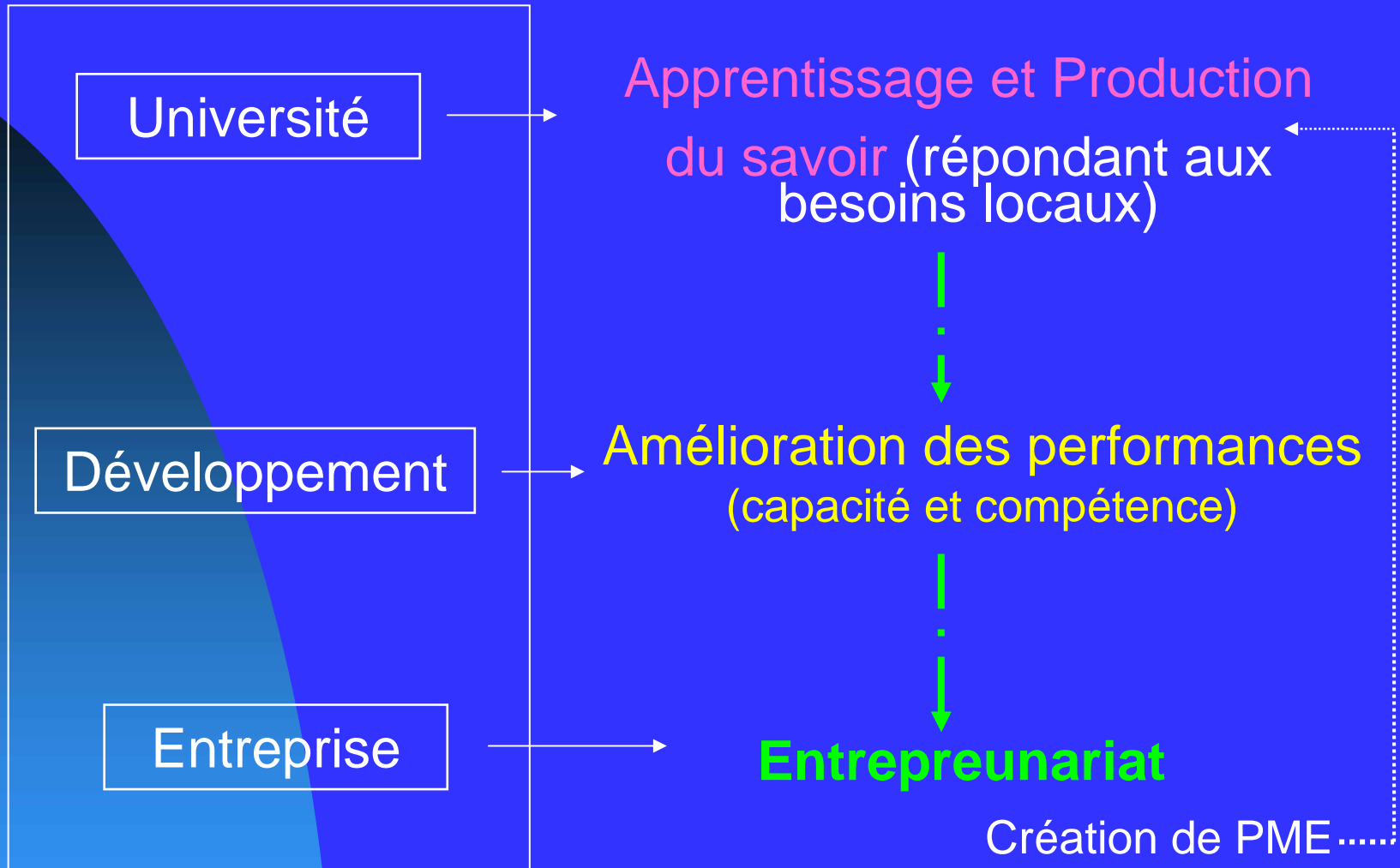


**Projet sur la base du concept  
Université/développement/entreprise**





E I S M V





# Emergence de l'initiative

- Crises profondes dans les universités et grandes écoles africaines, **années 90**

- ◆ Financements insuffisants
- ◆ Altération des performances,
- ◆ chômage des diplômés

- **A l'EISMV**

- Crises sociales
- Baisse des effectifs
- Accumulation des arriérés de paiement de contribution des Etats membres

← Réactions par des réformes





# Emergence de l'initiative

## ■ Réactions de l'EISMV

- ◆ Audit international en 1992
- ◆ Projet d'établissement → **Réforme à partir de 1995**

**EISMV = pôle régional de compétences vétérinaires et de production animale**

☞ Actions → **nouveau profil du vétérinaire africain**

- Diversification des formations,
- Implication de l'EISMV dans le développement de l'élevage des pays membres,
- Suivi de l'insertion des diplômés.

☞ Appui financier: coopération française et AUF

## ◆ Décision CA n°2, 1995

☞ Prise en compte des préoccupations des Etats en matière d'élevage et ressources animales

[Passer à la première page](#)



E  
I  
S  
M  
V



# Objectifs

- Rétablir la confiance des Etats membres
- Professionnaliser les enseignements
- Diversifier les ressources financières

E I S M V





# Déroulement du projet

E I S M V

## ■ Installation du cadre institutionnel

- ◆ Organes traditionnels

- ◆ Organes nouveaux

- ☞ **Conseil scientifique**, conseil pédagogique et **comité de concertation**

- ☞ **Comité de direction** et chefs de département

- ◆ Réseaux dynamiques

- ☞ Partenariat et coopérations **inter-universitaires** Nord-sud et sud-sud,

- ☞ Collaboration → **Etats membres**, organisations régionales (UEMOA, CEDEAO...) et internationales (FAO, OIE, AUF....)





# Déroulement du projet

## ■ Installation du cadre opérationnel

◆ Recrutement d'enseignants (assistants) et formation

◆ Création de plateaux techniques:

☞ contrôle des médicaments vétérinaires, contrôle des aliments, et endocrinologie

◆ Création de Bureau d'Etudes (arrêté n°0044/PCA/EISMV du 23/12/96)

Connaître les réalités dans les pays,

Mieux intégrer les élèves en milieu professionnel

☞ Outils du BE:

- **Junior entreprise** (étudiants diplômés ou fin de scolarité)

- Acquérir une expérience professionnelle

- **Observatoire des métiers de l'élevage** (OME)

- Mesurer l'évolution des qualifications dans les filières

- Mesurer le niveau d'insertion des diplômés

- Recenser et créer un réseau des docteurs vétérinaires





# Déroulement du projet

- **Mise en œuvre opérationnelle**
  - ◆ **Concertations internes** (Enseignants, élèves...)
  - ◆ **Concertations externes**
    - ☞ Visites des Ministères en charges de l'élevage
    - ☞ Organisation de séminaire régional sur les contraintes au développement de l'élevage en Afrique, 1997 (appui CF, AUF)
    - ☞ Journées de recensement des besoins de formation des responsables d'Organisation professionnelle d'Éleveurs (OPE) d'Afrique de l'ouest et du centre, 1999 ☞ **générer de nouveaux espaces d'activité**
  - ◆ **Mise en place des ressources financières**
    - ☞ Ressources propres
    - ☞ Appuis: CF, AUF, UEMOA, laboratoires pharmaceutiques





# Réalisations

## ■ En faveur de la pédagogie

### ◆ Enseignements cliniques réorganisés ☞ médecine vétérinaire de « proximité », 1998

- ☞ Cliniques vétérinaires ambulantes
- ☞ Stage interné ou en entreprise
- ☞ Stage rural dans des pays écologiquement différents (Guinée, Mali, Mauritanie)



### ◆ Spécialisation des enseignements → diversification des activités vétérinaires

#### ☞ Formations/actions délocalisées, 1996

- 07 formations continues délocalisées dans 05 pays (Bénin, Burkina, Cameroun, Guinée, Tchad)

- comment réussir un projet d'élevage ?
- installation des vétérinaires et zootechniciens en clientèle privée

#### ☞ 3ème cycle de formation en productions animales, 2002





# Réalisations

E I S M V

## ■ En Faveur des communautés de base

- ☛ Besoins de formation des responsables d'OPE recensés,
- ☛ Union Inter-africaine des organisations professionnelles d'éleveurs (UIOPE) créé.

## ■ En faveurs des Etats et autres institutions

- ☛ Identification des projets prioritaires pour le NEPAD, 2003
- ☛ Développement d'un plan de développement de l'élevage au Gabon en janvier 2000,
- ☛ Adaptation des races ovines du Sahel aux régions côtières tropicales et humides de 1998/99,
- ☛ Formulation d'un plan de développement des productions animales au Congo en 1996...

## ■ En faveur de la recherche pour le développement

- ☛ Utilisation des NTIC dans le suivi temporel du bétail transhumant au Sahel
- ☛ Vulgarisation de l'insémination artificielle (Sénégal, Mauritanie)





# Facteurs de réussite

E  
I  
S  
M  
V

- Engagement des enseignants-chercheurs et de la direction
- Bonne gouvernance (Approche participative)
  - ◆ **Paix sociale,**
- Sollicitations des OPE, des Etats membres ou non membres
- Appui des partenaires au développement: Coopération française, belge, organisme (CRDI, FAO...)
- Appui des organisations sous-régionales (UEMOA, CILSS....)





# Contraintes

E I S M V

- Faiblesse du nombre d'enseignants permanents,
  - ◆ **Activités multiples/enseignant**
- Insuffisance de l'apport financier des Etats membres
- Faiblesse des politiques nationales d'offre d'emploi dans le secteur des productions et santé animale
- Manque d'expérience du secteur privé,
- Faiblesse des organisations paysannes





# Impacts de l'initiative

E I S M V

- Rayonnement de l'EISMV,
- Opportunités de formations continues spécialisées
- 1 laboratoire devenu référence OIE pour le contrôle des médicaments vétérinaires
- Ressources financières diversifiées
- Bonne insertion des diplômés de l'EISMV
- Effectif des étudiants en croissance
- 3ème cycle de formation en production animale devenu centre d'excellence
- Réseau interactif avec les OPE et les services techniques des pays





# Conclusion

E I S M V

- Négociation et compromis entre les acteurs des filières élevage, les décideurs et l'EISMV (Communication  $\leftrightarrow$  "pacte de confiance" )
- Nécessité
  - ➔ Elargir le partenariat avec d'autres pays du Nord (USA, Canada, Belgique)
  - ➔ Consolider la professionnalisation des enseignements
  - ➔ Recentrer la politique de formation et de recherche sur les capacités locales et sur les besoins réels des populations

Exemple: Utilisation des NTIC





Je vous remercie

